

FICHA DE HOMOLOGAÇÃO

008/PN/2022



**CONFEDERAÇÃO BRASILEIRA
DE AUTOMOBILISMO - CBA**



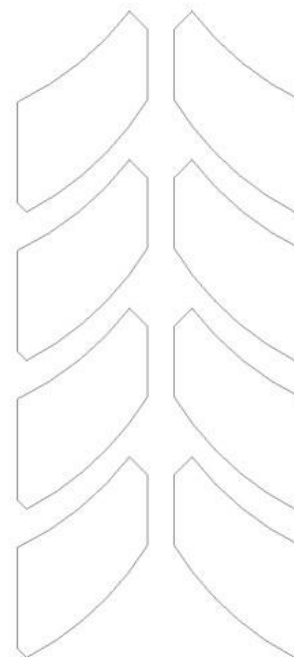
PNEU - MINI

Fabricante	MECANICA RIOMAR IND COM LTDA
Marca	LC
Modelo	SV2 WET 10x4.00-5
Categoria	Grupo 3
Validade da homologação	3 anos
Número de páginas	4

Esta ficha de homologação reproduz descrições, ilustrações e dimensões do pneu no momento da homologação pela CBA. O fabricante do pneu pode modificá-lo, mas apenas dentro dos limites apresentados pelos regulamentos da CIK-FIA e da CBA em vigor. Somente a ficha de homologação poderá servir para identificar um produto homologado.



FOTO DO PNEU MONTADO NA RODA



DESENHO DA BANDA DE RODAGEM

Assinatura e carimbo do fabricante

Marcio Sergio Carvalho
Mec. RIOMAR Ind. e Com. Ltda

Assinatura e carimbo da CBA

INFORMAÇÕES TÉCNICAS

Sob uma temperatura de 23°C +/- 2°C, com uma umidade de 50% +/-5%

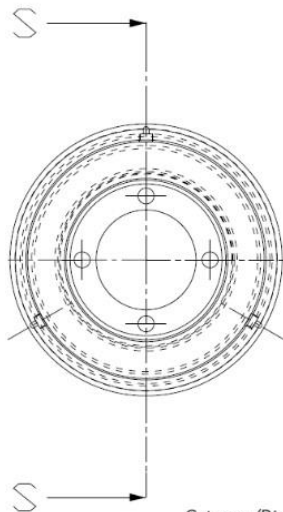
Pt	Descrições	Descriptions	Valores	Tolerâncias		
1	Dimensões	<i>Dimensions</i>	10x4.00-5	-		
2	Designação da mistura	<i>Tread compound designation</i>	SV2	-		
3	Pressão de serviço	<i>Service pressure</i>	1,0 Bar	+/- 0,3 bar		
4	Pressão máxima de inflação	<i>Maximum inflation pressure</i>	4,0 Bar	Max		
5	Capacidade máxima de carga	<i>Maximum load capacity</i>	80,0 Kg	Max		
6	Velocidade máxima	<i>Maximum speed</i>	150 Km/h	Max		
7	Rigidez lateral e vertical (sob carga de 40 kg)	<i>Lateral and vertical stiffness (under 40 kg load)</i>	1,9 – 14,0	L: +/- 1 +/- 2		
8	Rigidez lateral e vertical para SK e ICE (sob carga de 50 kg)	<i>Lateral and vertical stiffness for SK & ICE (under 50 kg load)</i>	=====	+/- 1 +/- 2		
9	Profundidade da banda	<i>Depth of tread</i>	4,1 – 4,3 – 4,1	+/- 0,5 mm		
10	Peso em gramas	<i>Weight in grams</i>	1000 gr	+/- 10 %		
11	Número de camadas	<i>Numbers of plies</i>	2	-		
12	Espessura da banda de rodagem	<i>Tread thickness</i>	5,5	+/- 1,0 mm		
13	Número de indicadores de desgaste da banda	<i>Number of tread wear indicators</i>	=	-		
14	Material da carcaça	<i>Carcass material</i>	Poliestere	-		
15	Ângulo de tela da lona do pneu	<i>Angle of tyre canvass</i>	31°	+/- 3°		
16	Tipo de fio da lona (Selo ISO)	<i>Canvass thread type (According to ISO)</i>	1670	-		
17	Pneu sem câmara	<i>Tubeless tyre</i>	Yes	-		
18	Rigidez superficial da banda de rodagem (ISO 48/94 – 2 exemplares de 2mm de espessura)	<i>Superficial tread hardness (ISO 48/94 – 2 samples of 2mm thickness)</i>	39,0	+/- 5 DIDC - IRHD		
19	Deformação tênsil em tração (ISO 37:2005 – exemplar tipo 3)	<i>Tensile stress-strain (ISO 37:2005 – type 3 sample)</i>	<i>Em 100%</i>	<i>At 300%</i>	<i>Em 100%</i>	<i>At 300%</i>
			===	===	+/- 0.5 MPa	+/- 0.8 MPa
20	Largura da banda		58,0	Frente max. 80mm Trazeiro max. 120mm		

B	DESENHO EM SEÇÃO TRANSVERSAL E MEDIDAS DO PNEU MONTADO NA RODA	B	DRAWING OF CROSS SECTION AND DIMENSIONS OF TYRE FITTED TO A RIM														
			<table border="1"> <thead> <tr> <th data-bbox="1098 421 1283 461">Dimensões /</th> <th data-bbox="1283 421 1524 461">Tolerâncias</th> </tr> </thead> <tbody> <tr> <td data-bbox="1098 461 1283 517">Ø 257,0</td> <td data-bbox="1283 461 1524 517">± 6,0</td> </tr> <tr> <td data-bbox="1098 517 1283 573">Ø 126,2</td> <td data-bbox="1283 517 1524 573">+0/- 1.0</td> </tr> <tr> <td data-bbox="1098 573 1283 629">105,0</td> <td data-bbox="1283 573 1524 629">± 2,0</td> </tr> <tr> <td data-bbox="1098 629 1283 685">109,0</td> <td data-bbox="1283 629 1524 685">± 6,0</td> </tr> <tr> <td data-bbox="1098 685 1283 741">60,0</td> <td data-bbox="1283 685 1524 741">± 5,0</td> </tr> <tr> <td colspan="2" data-bbox="1098 741 1524 1137">OBSERVAÇÕES</td> </tr> </tbody> </table>	Dimensões /	Tolerâncias	Ø 257,0	± 6,0	Ø 126,2	+0/- 1.0	105,0	± 2,0	109,0	± 6,0	60,0	± 5,0	OBSERVAÇÕES	
Dimensões /	Tolerâncias																
Ø 257,0	± 6,0																
Ø 126,2	+0/- 1.0																
105,0	± 2,0																
109,0	± 6,0																
60,0	± 5,0																
OBSERVAÇÕES																	

Roda 5'' padronizada / Standardised 5'' rim

DESSIN TECHNIQUE N°4

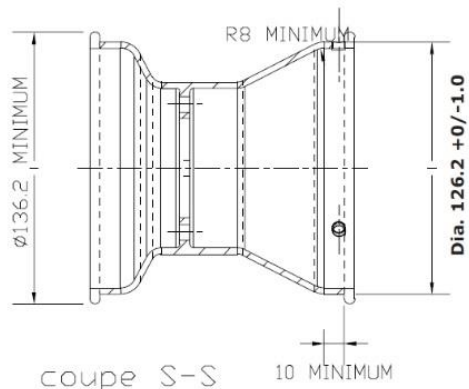
Jante 5''



Cotes en/Dimensions in mm

TECHNICAL DRAWING No. 4

5'' Rim



coupe S-S

C	FOTOS E INSCRIÇÕES	Apenas inscrições que não mudarão durante a produção serão mencionadas abaixo		
Fotos do lado de fora do pneu		Inscrições no lado de fora do pneu		
		Texto	Altura	Traçado
Foto do lado de dentro do pneu		Inscrições no lado de dentro do pneu		
		Texto	Altura	Traçado
		 Printed colorful Barcode 10x4.00-5 FOR RACING PURPOSE ONLY MAX INFLATION PRESSURE 4.0 BAR / 58 PSI SV2 CBA WET	11,0 4,5 8,0	0,7 0,7 1,5
		 MADE IN BRASIL 10x4.00-5 FOR RACING PURPOSE ONLY MAX INFLATION PRESSURE 4.0 BAR / 58 PSI Barcode TUBELESS	20,0 4,5 4,5 7,0	0,7 0,7 0,7 0,7