

FICHA TÉCNICA V7 – 10/02/2023

A PRESENTE FICHA TÉCNICA APRESENTA DESCRIÇÕES, ILUSTRAÇÕES E DIMENSÕES DO MOTOR VORTEX MINI FR PARA A CATEGORIA MINI

FOTO DO MOTOR FACE DO PINHÃO



FOTO DO MOTOR FACE OPOSTA



FOTO DO MOTOR VISTA DO ESCAPE



FOTO DO MOTOR VISTA DA ADMISSÃO



ATENÇÃO

TODAS AS PEÇAS DO MOTOR DEVERÃO SER ORIGINAIS VORTEX

Nem o motor nem os seus acessórios poderão ser modificados, seja no formato, conteúdo ou função, que represente qualquer diferença em relação ao seu projeto original (fabricação ou montagem), incluindo adição ou retirada de material, a não ser que expressamente autorizado

FOTO DO MOTOR COMPLETO DE TOPO



FOTO DO MOTOR COMPLETO VISTO DA BASE



FOTO DO PROTETOR DE PINHÃO



ATENÇÃO

TODAS AS PEÇAS DO MOTOR DEVERÃO SER ORIGINAIS VORTEX

Nem o motor nem os seus acessórios poderão ser modificados, seja no formato, conteúdo ou função, que represente qualquer diferença em relação ao seu projeto original (fabricação ou montagem), incluindo adição ou retirada de material, a não ser que expressamente autorizado.

INFORMAÇÕES BÁSICAS E CARACTERÍSTICAS TÉCNICAS

VOLUME DO CILINDRO	59,43 cm ³
DIÂMETRO ORIGINAL	41.95 mm
DIÂMETRO MÁXIMO ORIGINAL	42.10 mm
CURSO	43.0 mm
MEDIDA ENTRE-EIXOS DA BIELA	88
PESO DA BIELA	69gr+/- 5gr
PINHÃO	Z10

DESENVOLVIMENTO DO CILINDRO E DISTRIBUIÇÃO (DIAGRAMA)

ADMISSÃO	144 +0 / -2°
TRANSFERÊNCIA PRINCIPAL	116° +0 / -2°
ESCAPAMENTO	156° +0 / -2°

Os controles devem ser feitos com o cabeçote desmontado (parafusos do cabeçote torqueados com 1,8kgm)

MATERIAIS

CABEÇOTE	ALUMÍNIO
CILINDRO	ALUMÍNIO
CÁRTER	ALUMÍNIO
VIRABREQUIM	AÇO
BIELA	AÇO
PISTÃO	ALUMÍNIO



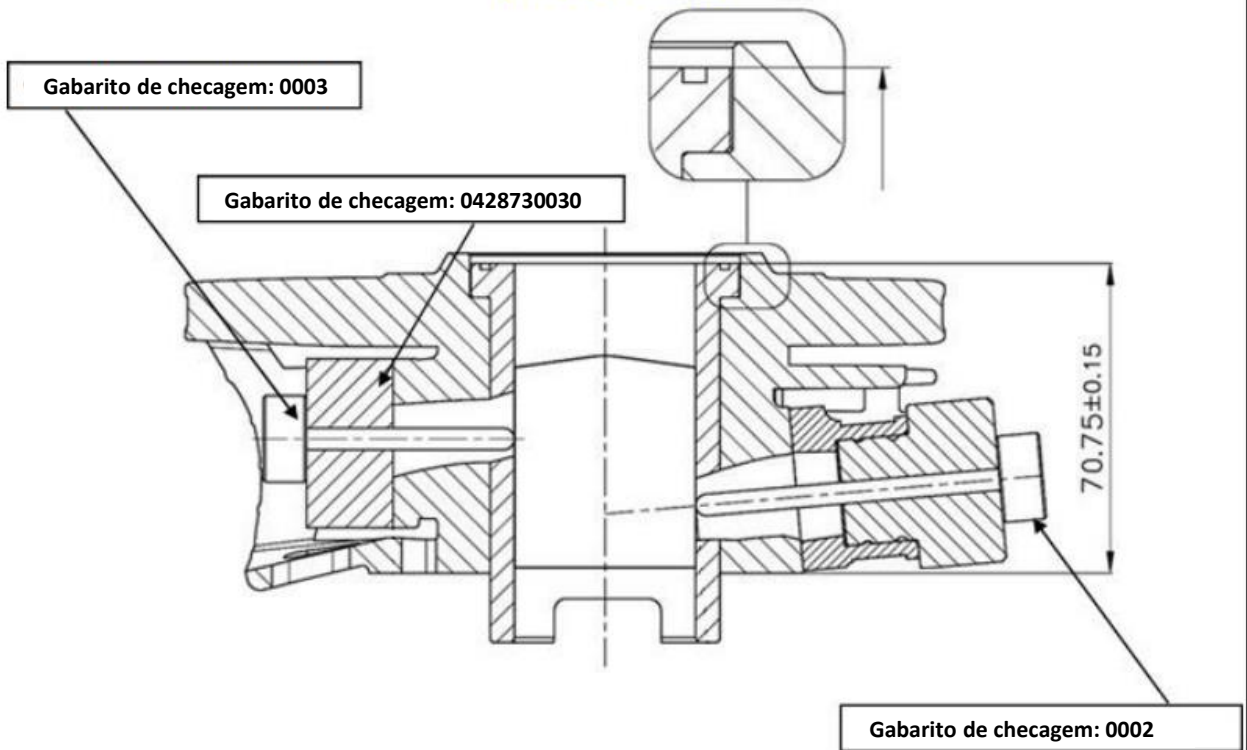
ATENÇÃO

TODAS AS PEÇAS DO MOTOR DEVERÃO SER ORIGINAIS VORTEX

Nem o motor nem os seus acessórios poderão ser modificados, seja no formato, conteúdo ou função, que represente qualquer diferença em relação ao seu projeto original (fabricação ou montagem), incluindo adição ou retirada de material, a não ser que expressamente autorizado

CORTE TRANSVERSAL DO CILINDRO

DISTÂNCIA MÍNIMA DA SUPERFÍCIE PLANA DO CARBURADOR AO EIXO DO CILINDRO
DISTÂNCIA MÍNIMA DA SUPERFÍCIE PLANA DO COLETOR DE ESCAPE DO EIXO DO CILINDRO



CAMISA

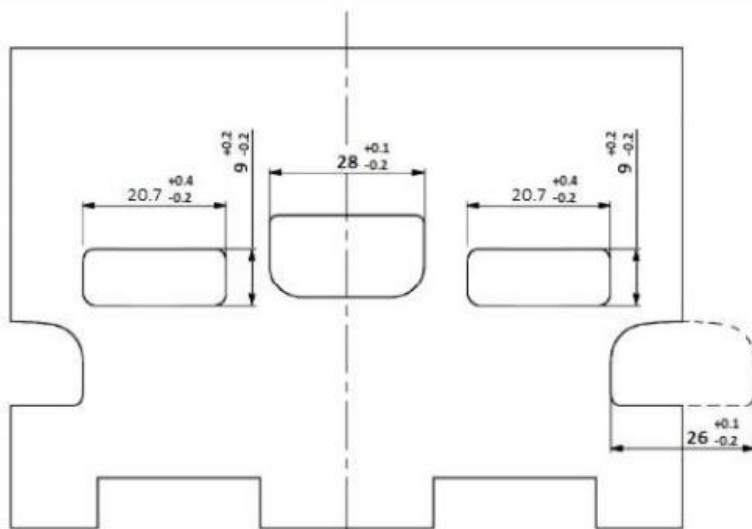


ATENÇÃO

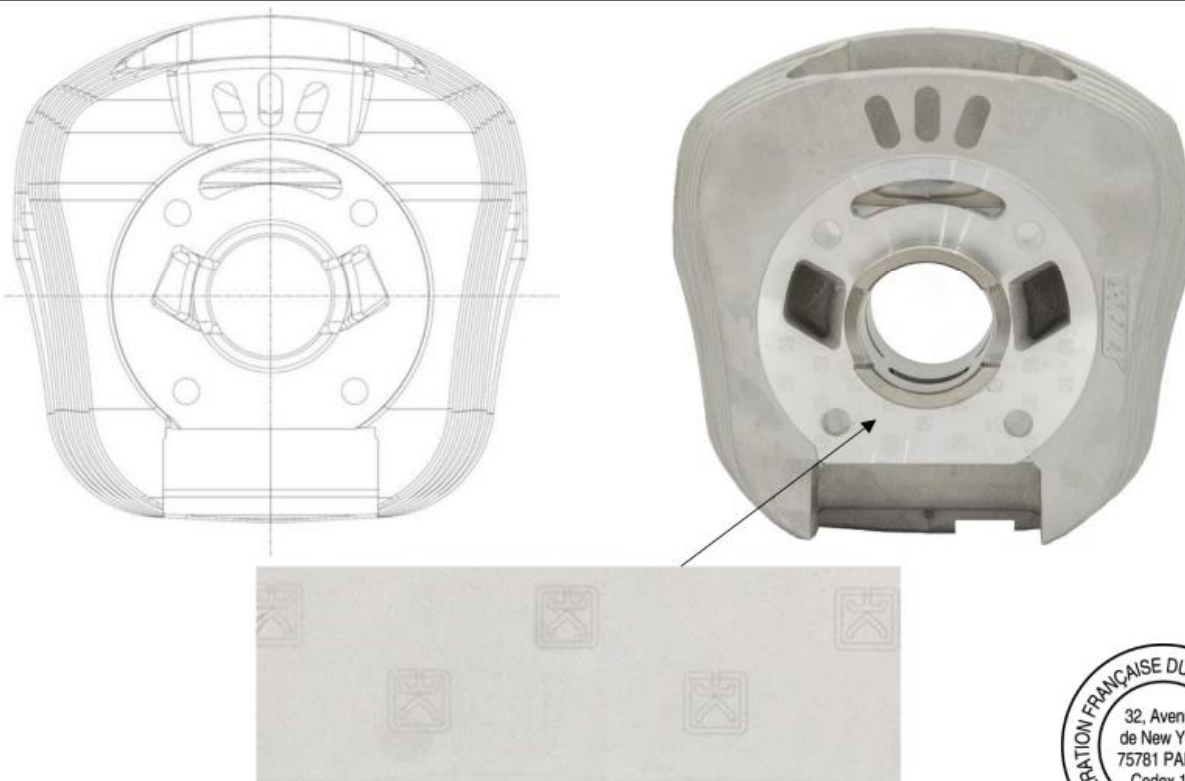
TODAS AS PEÇAS DO MOTOR DEVERÃO SER ORIGINAIS VORTEX

Nem o motor nem os seus acessórios poderão ser modificados, seja no formato, conteúdo ou função, que represente qualquer diferença em relação ao seu projeto original (fabricação ou montagem), incluindo adição ou retirada de material, a não ser que expressamente autorizado

DESENHO DO DESENVOLVIMENTO DO CILINDRO (COM DIMENSÕES)



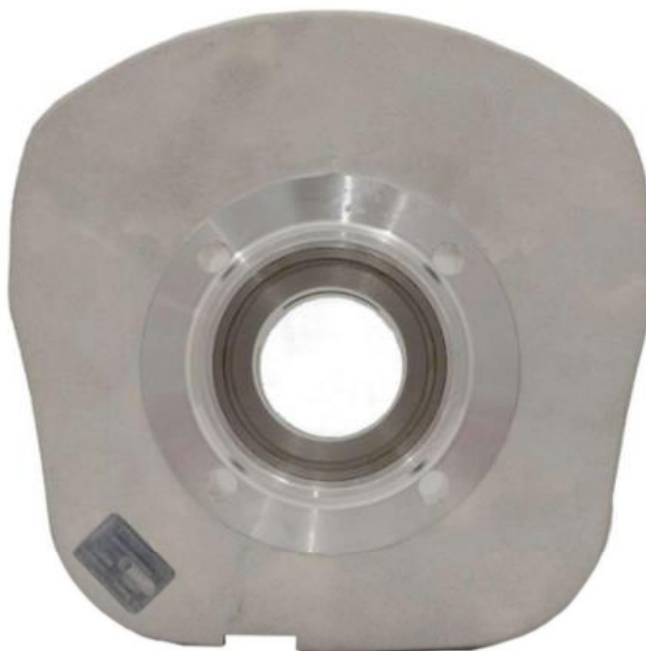
CILINDRO



ATENÇÃO

TODAS AS PEÇAS DO MOTOR DEVERÃO SER ORIGINAIS VORTEX

Nem o motor nem os seus acessórios poderão ser modificados, seja no formato, conteúdo ou função, que represente qualquer diferença em relação ao seu projeto original (fabricação ou montagem), incluindo adição ou retirada de material, a não ser que expressamente autorizado



NÚMERO DE JANELAS DE ADMISSÃO	1
LARGURA DA JANELA DE ADMISSÃO	26mm +0.1/-0.2mm
NÚMERO DE JANELAS DE TRANSFERÊNCIA, CÂRTER/CILINDRO	2
LARGURA DAS JANELAS DE TRANSFERÊNCIA	20.7mm +0.4/-0.2mm
NÚMERO DE JANELAS DE ESCAPE	1
LARGURA DA JANELA DE ESCAPE	28.0 +0.1/-0.2mm
FORMATO DA CÂMARA DE COMBUSTÃO	Gabarito de Checagem


ATENÇÃO
TODAS AS PEÇAS DO MOTOR DEVERÃO SER ORIGINAIS VORTEX

Nem o motor nem os seus acessórios poderão ser modificados, seja no formato, conteúdo ou função, que represente qualquer diferença em relação ao seu projeto original (fabricação ou montagem), incluindo adição ou retirada de material, a não ser que expressamente autorizado

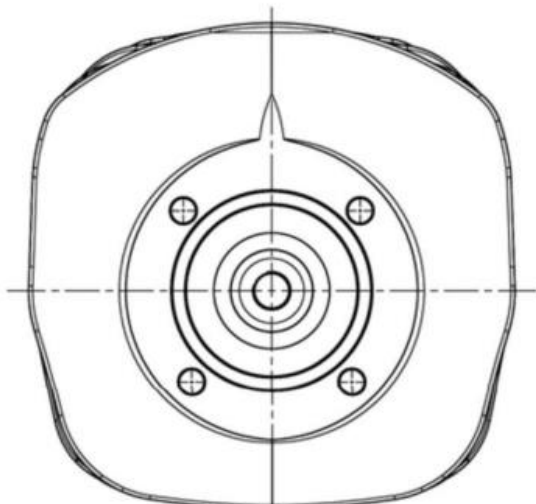
DESENHO DO CABEÇOTE E CÂMARA DE COMBUSTÃO

Volume da câmara de combustão: 4,8cc + inserto de 2cc (6,8cc mínimo)

Procedimento de medição: o squish deverá ser medido em dois pontos: cota direita e cota esquerda em relação ao pistão. A média das duas medidas definirá o squish.

Squish: 0.5mm mínimo

Controle feito com arame de 1,5mm



GABARITO PARA VERIFICAÇÃO DO PERFIL DA CÂMARA DE COMBUSTÃO

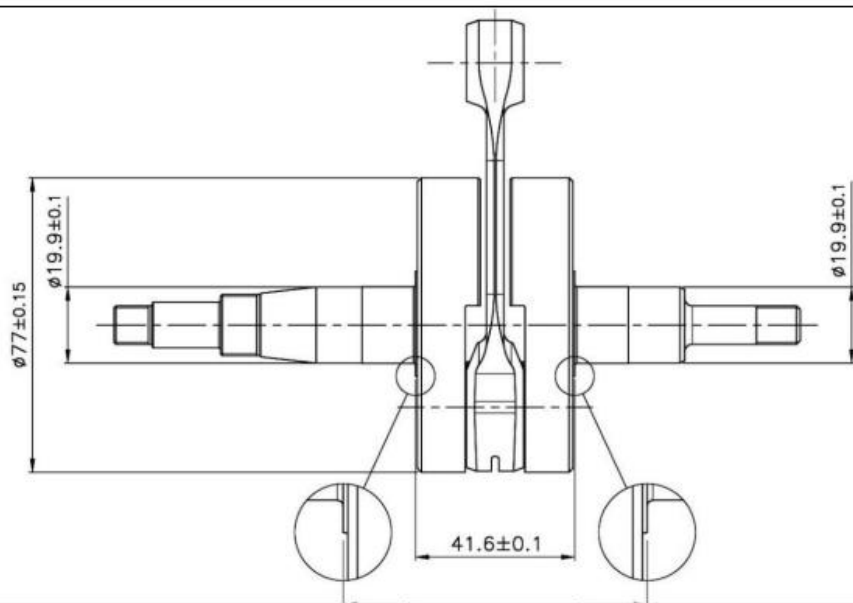


ATENÇÃO

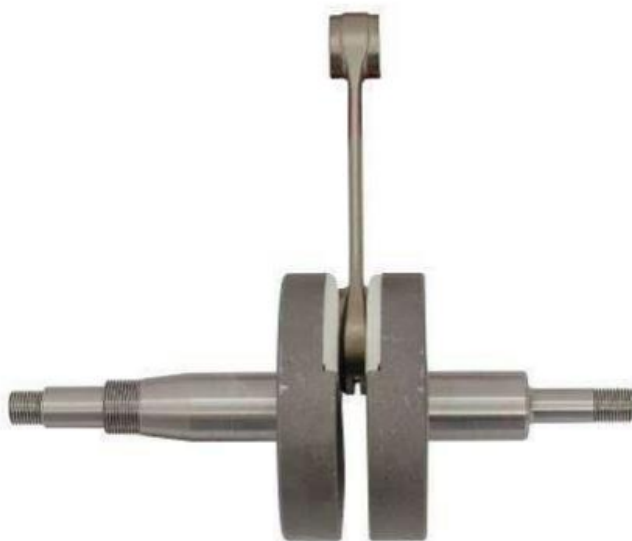
TODAS AS PEÇAS DO MOTOR DEVERÃO SER ORIGINAIS VORTEX

Nem o motor nem os seus acessórios poderão ser modificados, seja no formato, conteúdo ou função, que represente qualquer diferença em relação ao seu projeto original (fabricação ou montagem), incluindo adição ou retirada de material, a não ser que expressamente autorizado

VIRABREQUIM E EIXO DO VIRABREQUIM



**Peso
(1.292 ± 10)g**



ROLAMENTOS DO VIRABREQUIM

TIPO	DIMENSÕES	CARACTERÍSTICAS
Marca livre 6204.C4	20 X 47 X 14 mm	Esferas

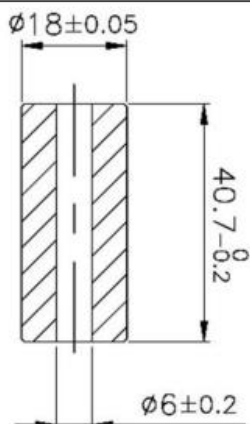


ATENÇÃO

TODAS AS PEÇAS DO MOTOR DEVERÃO SER ORIGINAIS VORTEX

Nem o motor nem os seus acessórios poderão ser modificados, seja no formato, conteúdo ou função, que represente qualquer diferença em relação ao seu projeto original (fabricação ou montagem), incluindo adição ou retirada de material, a não ser que expressamente autorizado

PINO DO VIRABREQUIM



Peso
(71 ± 1)g

FOTOS DO VIRABREQUIM



ATENÇÃO

TODAS AS PEÇAS DO MOTOR DEVERÃO SER ORIGINAIS VORTEX

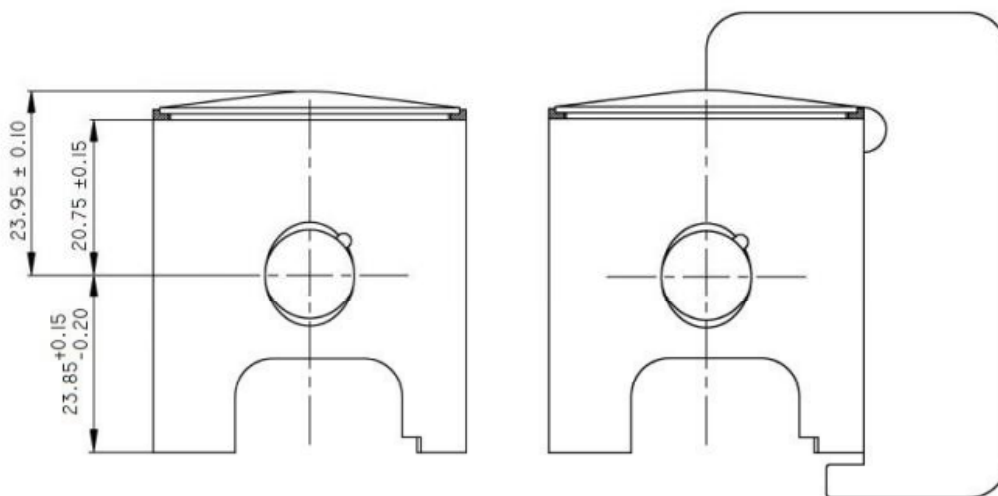
Nem o motor nem os seus acessórios poderão ser modificados, seja no formato, conteúdo ou função, que represente qualquer diferença em relação ao seu projeto original (fabricação ou montagem), incluindo adição ou retirada de material, a não ser que expressamente autorizado

FOTOS E MARCAÇÕES DA BIELA

DIREITA

ESQUERDA
DIÂMETRO DA TESTA DA BIELA
 $(24,02 \pm 0,05)$ mm

DIÂMETRO DO PÉ DA BIELA
 $(16,00 \pm 0,05)$ mm

PISTÃO

NÚMERO DE ANÉIS DO PISTÃO

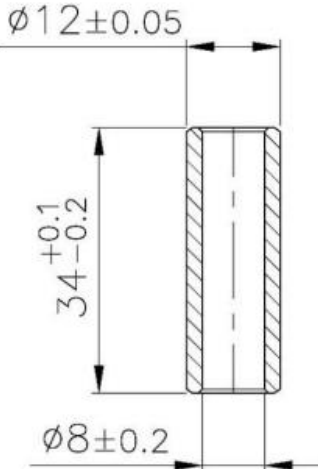
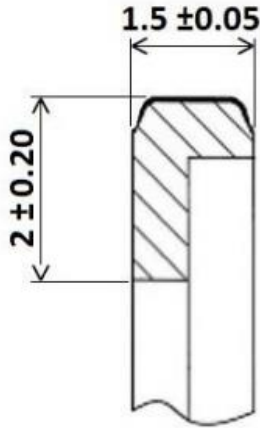
1

PESO DO PISTÃO, INCLUINDO ANEL
 $(58,4 \pm 5,0)$ g

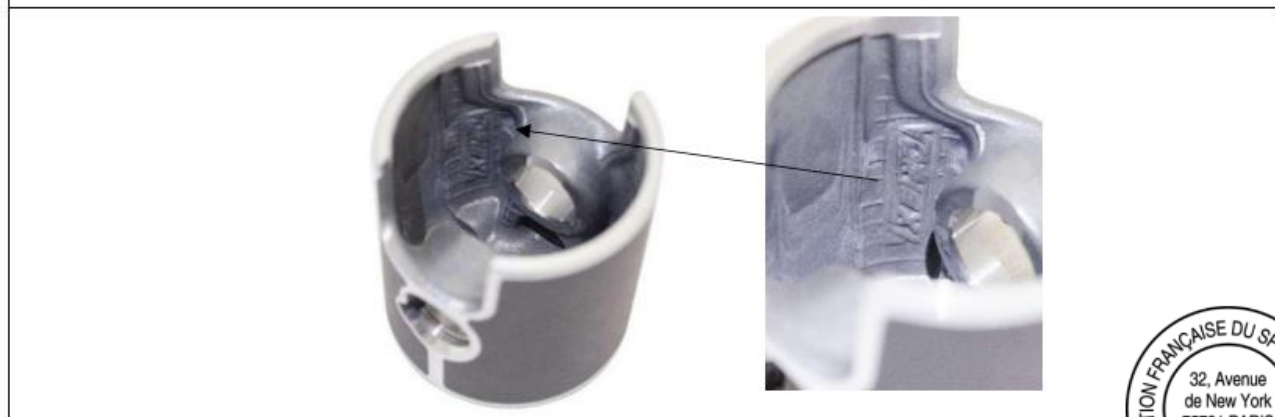
ATENÇÃO
TODAS AS PEÇAS DO MOTOR DEVERÃO SER ORIGINAIS VORTEX

Nem o motor nem os seus acessórios poderão ser modificados, seja no formato, conteúdo ou função, que represente qualquer diferença em relação ao seu projeto original (fabricação ou montagem), incluindo adição ou retirada de material, a não ser que expressamente autorizado



PINO DO PISTÃO	DETALHE DO ANEL DO PISTÃO
 <div style="border: 1px solid black; padding: 5px; width: fit-content; margin-left: auto; margin-right: auto;"> <p>Peso 15g mínimo</p> </div>	

FOTOS DAS MARCAÇÕES DO PISTÃO

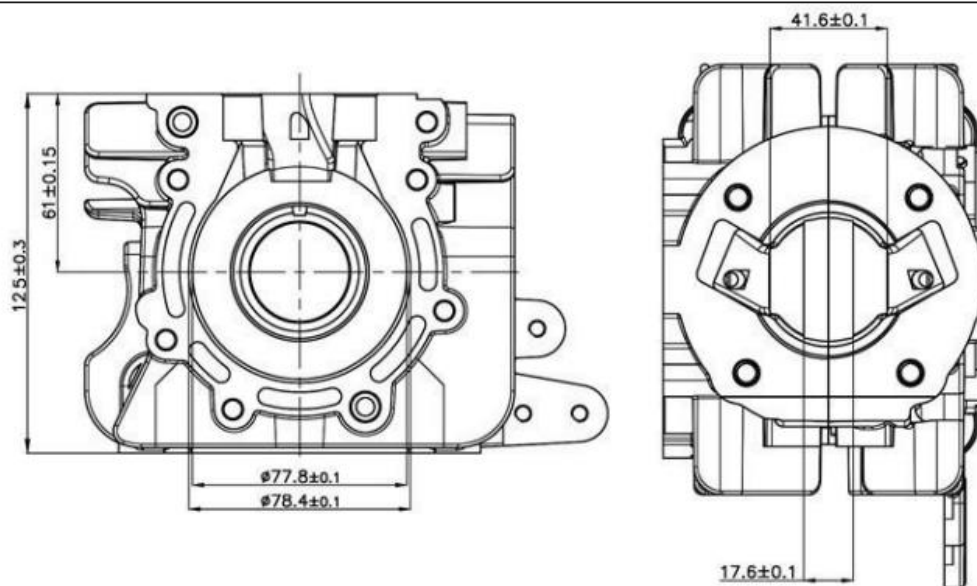


ATENÇÃO

TODAS AS PEÇAS DO MOTOR DEVERÃO SER ORIGINAIS VORTEX

Nem o motor nem os seus acessórios poderão ser modificados, seja no formato, conteúdo ou função, que represente qualquer diferença em relação ao seu projeto original (fabricação ou montagem), incluindo adição ou retirada de material, a não ser que expressamente autorizado

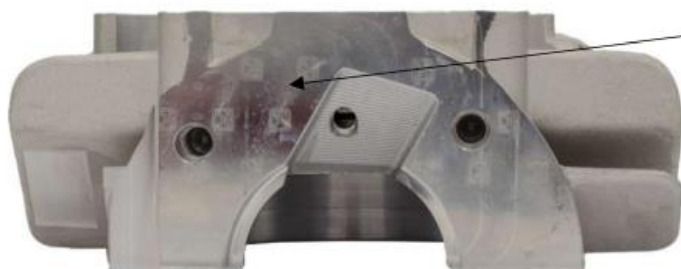
VISTA DO INTERIOR DO CARTER E DESENHO DE MONTAGEM



ATENÇÃO

TODAS AS PEÇAS DO MOTOR DEVERÃO SER ORIGINAIS VORTEX

Nem o motor nem os seus acessórios poderão ser modificados, seja no formato, conteúdo ou função, que represente qualquer diferença em relação ao seu projeto original (fabricação ou montagem), incluindo adição ou retirada de material, a não ser que expressamente autorizado



VISTA E DETALHES DO POSICIONAMENTO DOS RETENTORES DO VIRABREQUIM



ATENÇÃO

TODAS AS PEÇAS DO MOTOR DEVERÃO SER ORIGINAIS VORTEX

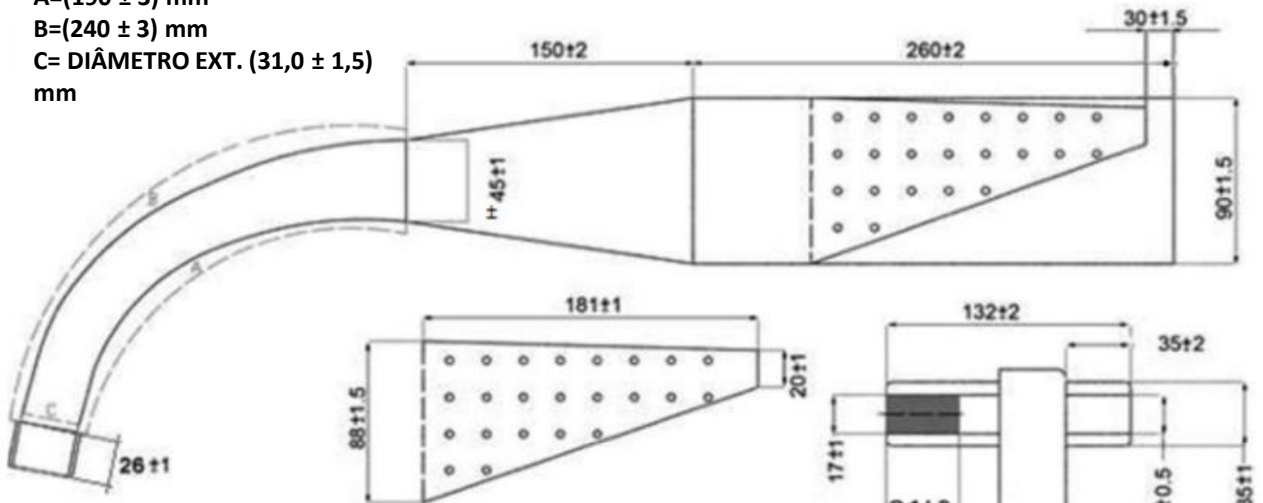
Nem o motor nem os seus acessórios poderão ser modificados, seja no formato, conteúdo ou função, que represente qualquer diferença em relação ao seu projeto original (fabricação ou montagem), incluindo adição ou retirada de material, a não ser que expressamente autorizado

ESCAPAMENTO

DIMENSÕES DO ESCAPAMENTO: SOLDAGEM INCLUÍDA

PESO DO ESCAPAMENTO: MÍNIMO DE 1,3KG, E MÁXIMO DE 1,45KG

A=(190 ± 3) mm
 B=(240 ± 3) mm
 C= DIÂMETRO EXT. (31,0 ± 1,5) mm



**CONE COM 63 FUROS
 DIÂMETRO (4,0 ± 0,1) mm**

FOTO E MARCAÇÃO DO ESCAPAMENTO



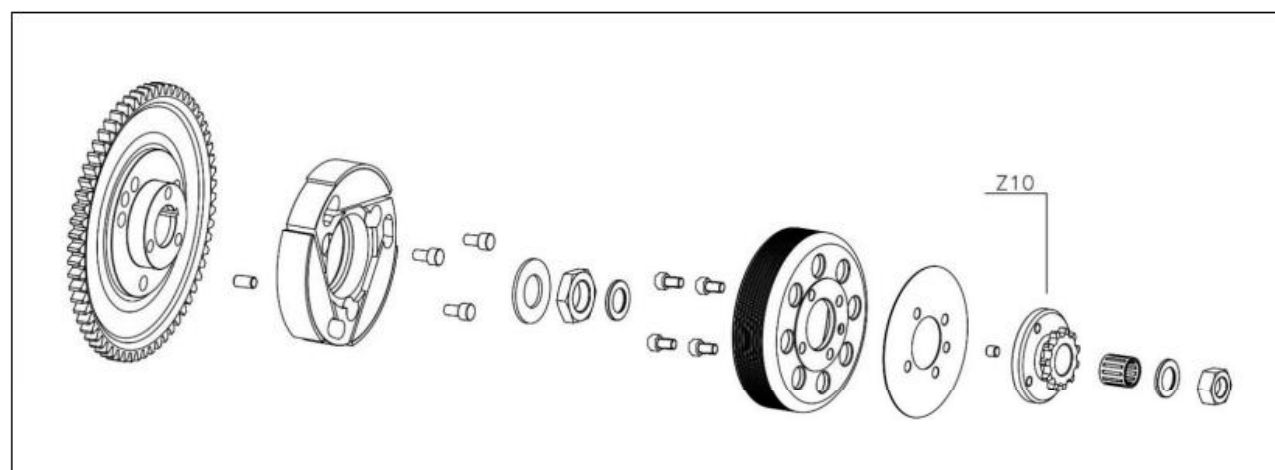
ATENÇÃO

TODAS AS PEÇAS DO MOTOR DEVERÃO SER ORIGINAIS VORTEX

Nem o motor nem os seus acessórios poderão ser modificados, seja no formato, conteúdo ou função, que represente qualquer diferença em relação ao seu projeto original (fabricação ou montagem), incluindo adição ou retirada de material, a não ser que expressamente autorizado

COLETOR DE ESCAPAMENTO	ESPAÇADOR DE ESCAPAMENTO

CONJUNTO DE EMBREAGEM

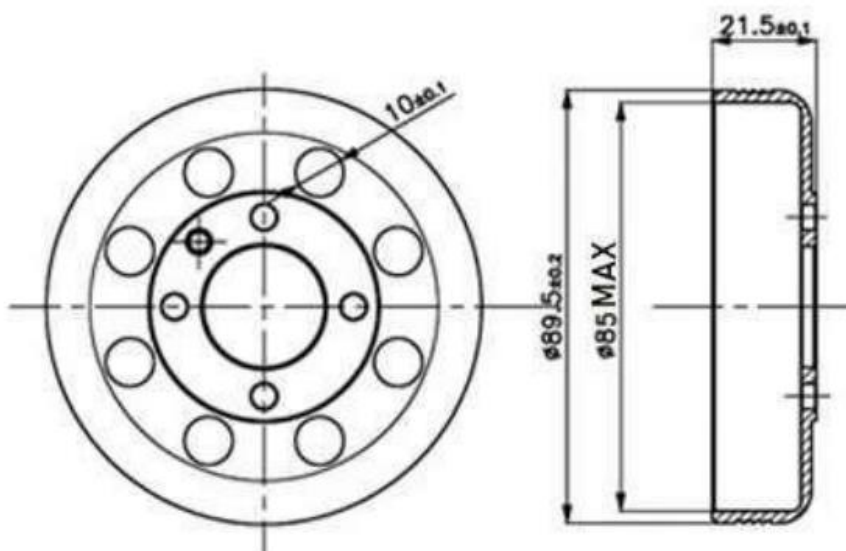


NÚMERO DE PEÇAS	20
PESO DO CONJUNTO COM ENGRENAGEM DO MOTOR DE PARTIDA	(855 ± 15) g



ATENÇÃO	<p>TODAS AS PEÇAS DO MOTOR DEVERÃO SER ORIGINAIS VORTEX Nem o motor nem os seus acessórios poderão ser modificados, seja no formato, conteúdo ou função, que represente qualquer diferença em relação ao seu projeto original (fabricação ou montagem), incluindo adição ou retirada de material, a não ser que expressamente autorizado</p>
----------------	--

CAMPANA DE EMBREAGEM

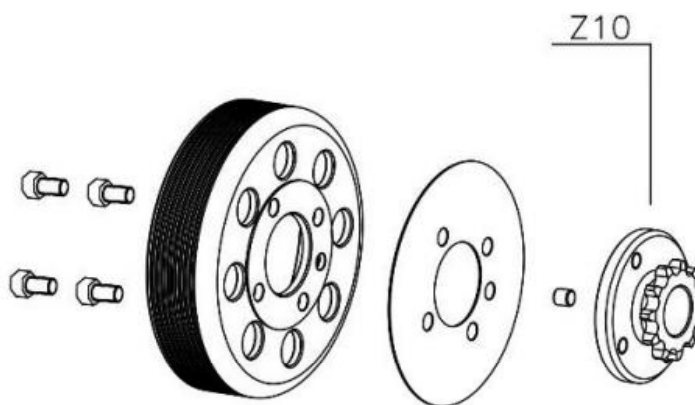


PESO DA CAMPANA DE EMBREAGEM

(177 ± 5) g

PESO DO CONJUNTO COMPLETO COM PARAFUSOS, ARRUELAS E PINHÃO

Mínimo 250 g

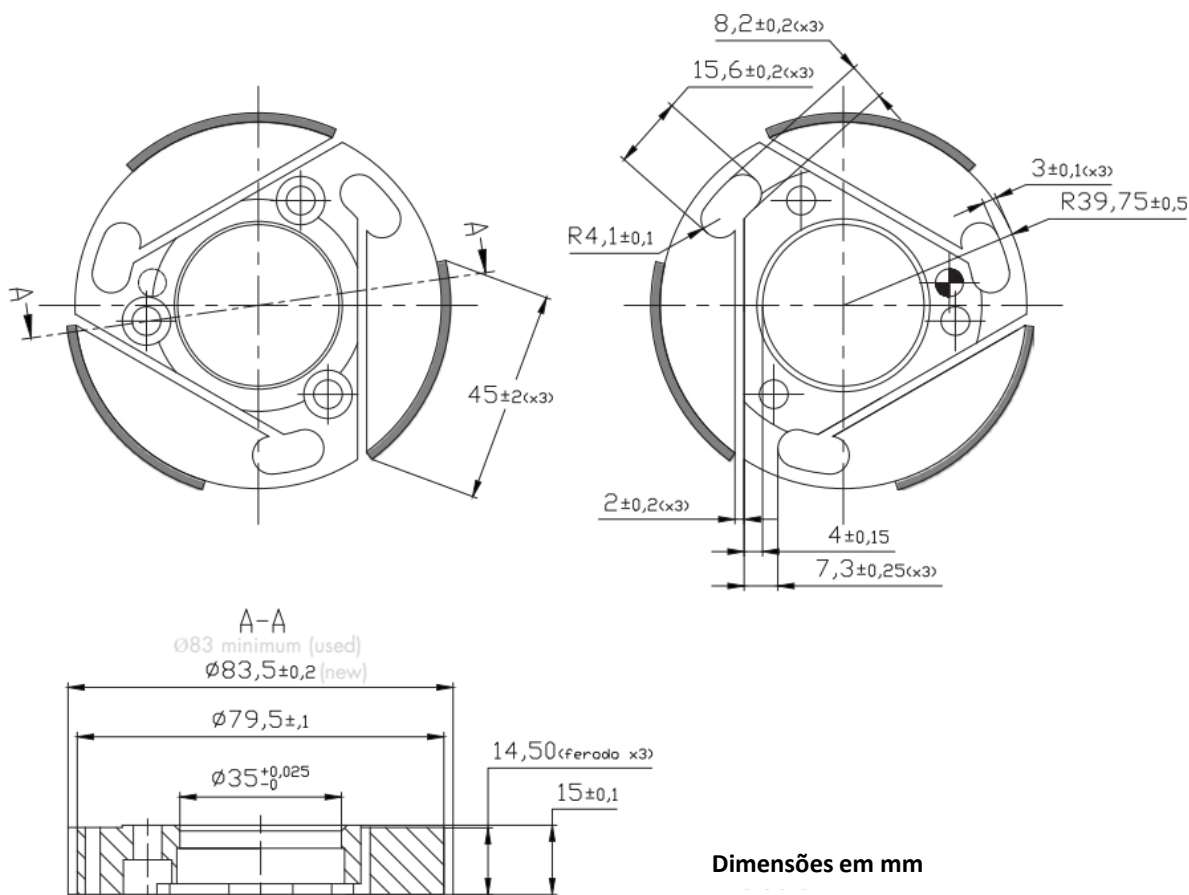


ATENÇÃO

TODAS AS PEÇAS DO MOTOR DEVERÃO SER ORIGINAIS VORTEX

Nem o motor nem os seus acessórios poderão ser modificados, seja no formato, conteúdo ou função, que represente qualquer diferença em relação ao seu projeto original (fabricação ou montagem), incluindo adição ou retirada de material, a não ser que expressamente autorizado

ROTOR DE EMBREAGEM



PESO DO ROTOR DE EMBREAGEM

(357 ± 10) g



ATENÇÃO

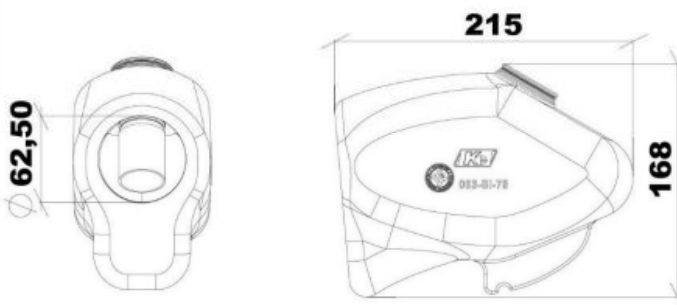
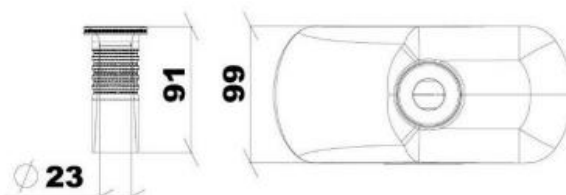
TODAS AS PEÇAS DO MOTOR DEVERÃO SER ORIGINAIS VORTEX

Nem o motor nem os seus acessórios poderão ser modificados, seja no formato, conteúdo ou função, que represente qualquer diferença em relação ao seu projeto original (fabricação ou montagem), incluindo adição ou retirada de material, a não ser que expressamente autorizado

SILENCIADOR DE ADMISSÃO

MODELO - TIPO

KG-SHARK
Homologação 003/SI/78



ATENÇÃO

TODAS AS PEÇAS DO MOTOR DEVERÃO SER ORIGINAIS VORTEX

Nem o motor nem os seus acessórios poderão ser modificados, seja no formato, conteúdo ou função, que represente qualquer diferença em relação ao seu projeto original (fabricação ou montagem), incluindo adição ou retirada de material, a não ser que expressamente autorizado

FOTO IGNIÇÃO



Marca: SELETTA

Modelo: PF5858

Homologation N° : 034-IG-58

É obrigatório ligar e desligar o motor através do sistema de partida do chassi. Os comissários poderão realizar verificações no sistema de partida e parada a qualquer momento

CHICOTE DA IGNIÇÃO



VELAS DE IGNIÇÃO



NGK B9 EG



NGK B10 EG



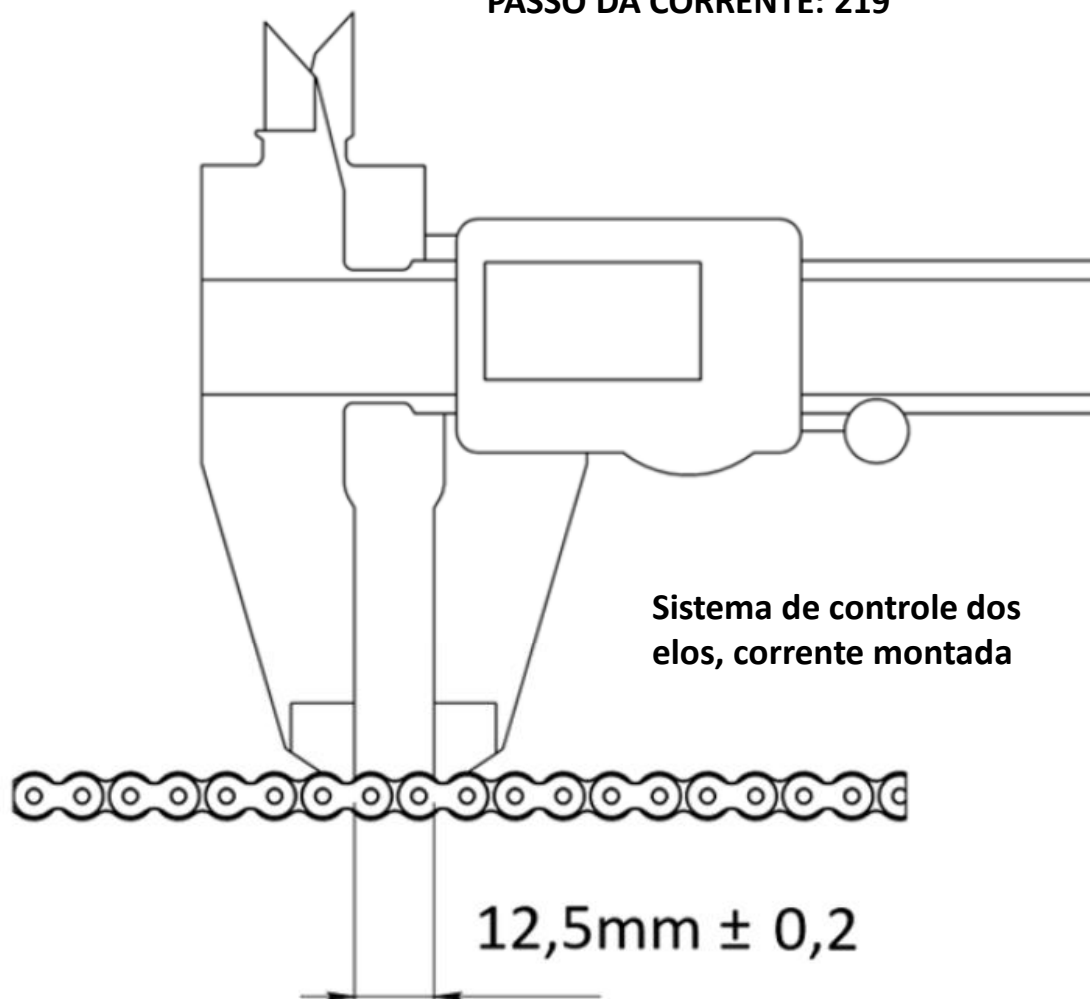
ATENÇÃO

TODAS AS PEÇAS DO MOTOR DEVERÃO SER ORIGINAIS VORTEX

Nem o motor nem os seus acessórios poderão ser modificados, seja no formato, conteúdo ou função, que represente qualquer diferença em relação ao seu projeto original (fabricação ou montagem), incluindo adição ou retirada de material, a não ser que expressamente autorizado

ANEXO 1

PASSO DA CORRENTE: 219



ATENÇÃO

TODAS AS PEÇAS DO MOTOR DEVERÃO SER ORIGINAIS VORTEX

Nem o motor nem os seus acessórios poderão ser modificados, seja no formato, conteúdo ou função, que represente qualquer diferença em relação ao seu projeto original (fabricação ou montagem), incluindo adição ou retirada de material, a não ser que expressamente autorizado